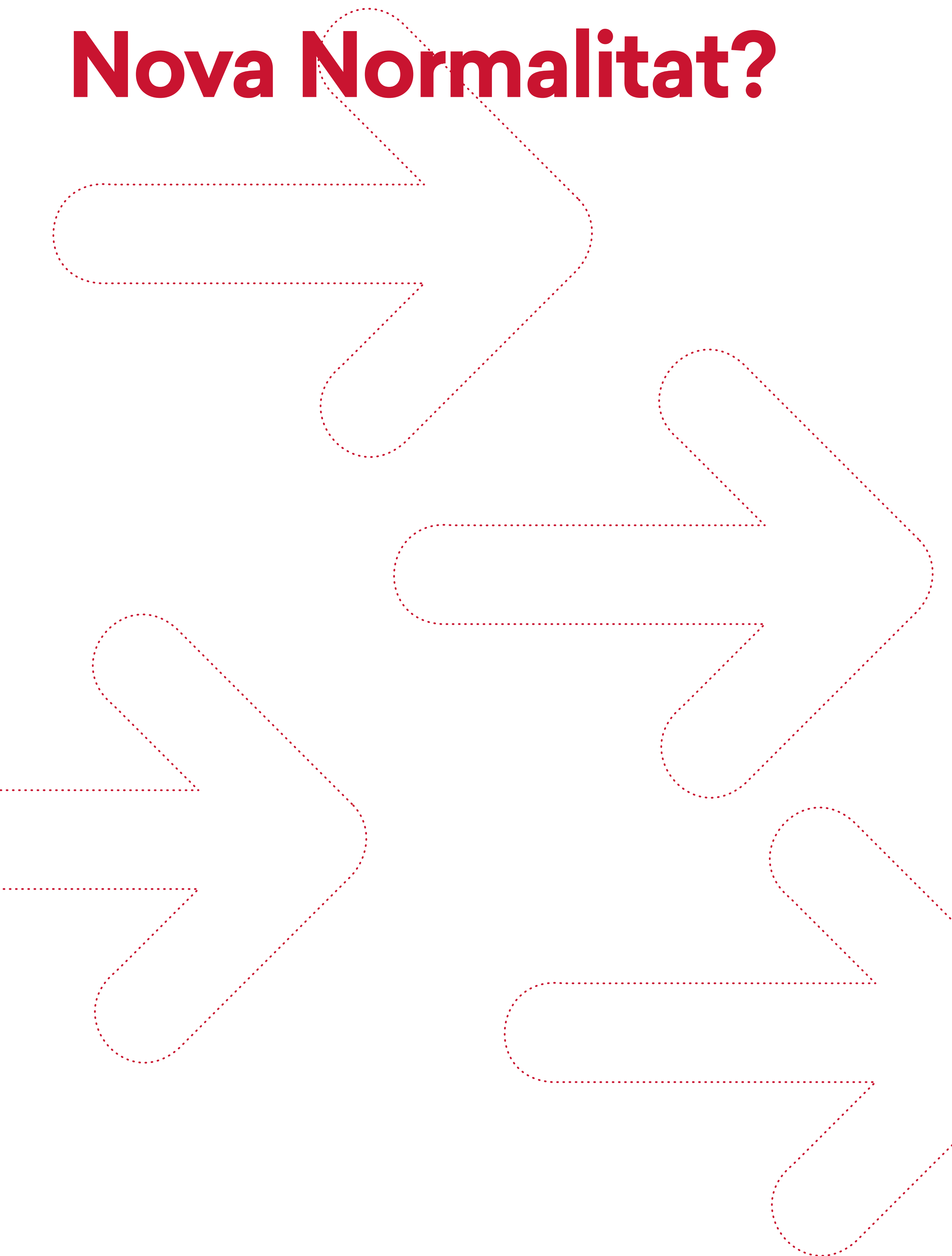


Què es pot fer en la Nova Normalitat?

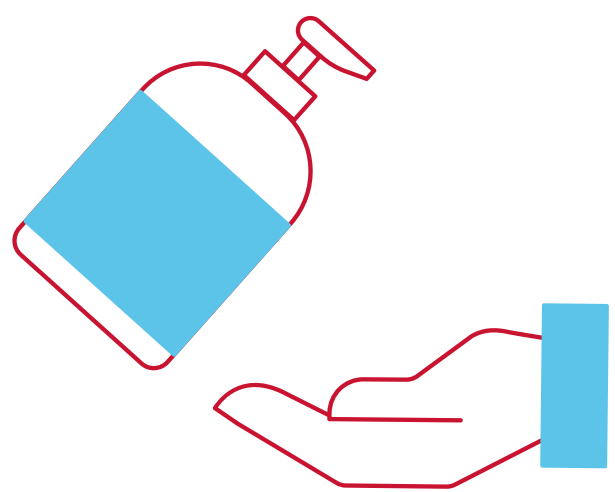


xTu xMi



GENERALITAT
VALENCIANA

TOTS
A UNA
veu

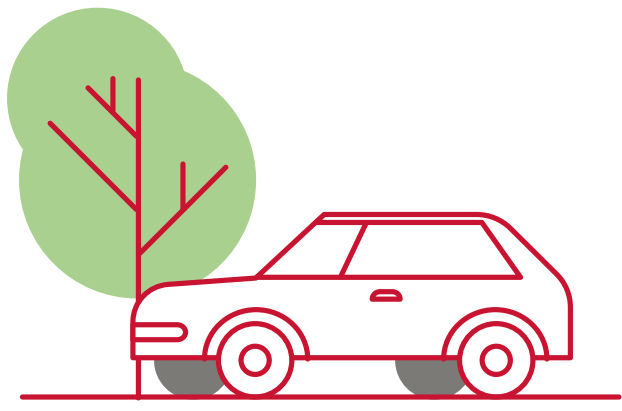


Indicacions generals

Qualsevol activitat permesa s'ha de desenvolupar en condicions de seguretat, mesures de prevenció i **higiene**, autoprotecció i **distanciaments socials** de seguretat.

L'ús de **màscara** és obligatori per a majors de 6 anys en la via pública, en espais a l'aire lliure i en qualsevol espai tancat d'ús públic o que es trobe obert al públic, sempre que no siga possible mantindre una distància de seguretat de com a mínim dos metres.

Si tens símptomes compatibles amb coronavirus, has d'aïllar-te, quedar-te a casa i telefonar al **900 300 555** o sol·licitar cita amb el teu centre de salut a través de la web de la Conselleria de Sanitat Universal i Salut Pública o de l'App GVA CORONAVIRUS.



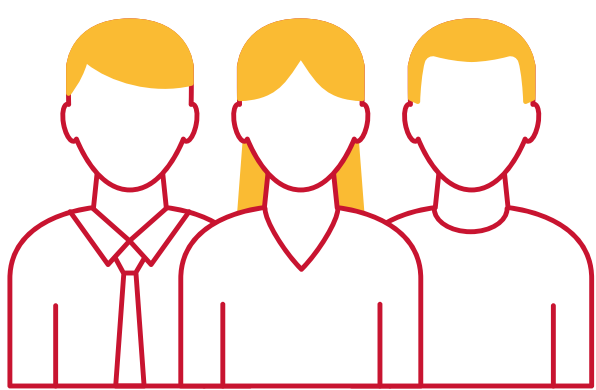
Mobilitat

En finalitzar les successives pròrrogues de l'estat d'alarma, la mobilitat ja no està restringida.

Desapareixen les franges horàries per a la realització d'activitat física.

Es permet l'ús compartit de vehicles privats limitat a dues persones per cada fila de seients, amb màscara i respectant la distància. No obstant això, les persones que residisquen en el mateix habitatge podran compartir, sense que siga necessari l'ús de màscara, un mateix vehicle.

En el cas de motocicletes i ciclomotors (conductor i passatger), és obligatori l'ús de guants i casc integral amb visera o màscara si no es conviu en el mateix domicili.



Mesures de caràcter social

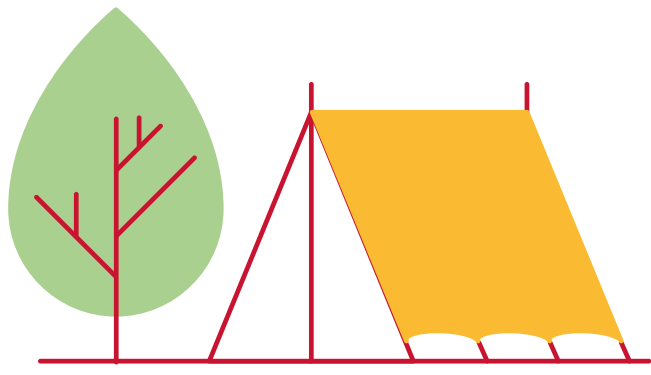
Distància de seguretat interpersonal: 1,5 metres o, si no és possible, mesures alternatives de protecció física amb ús de màscara d'higiene adequades i etiqueta respiratòria.

Vetlatoris i soterrars: límit màxim de 25 persones en espais tancats i de 50 si és a l'aire lliure o en la comitiva per a acomiadar la persona que ha faltat.

Assistència a llocs de culte: màxim 75% de l'aforament que tenen.

Cerimònies nupcials i altres celebracions religioses: podran realitzar-se amb un aforament del 75%.

Es poden visitar habitatges tutelats, centres residencials de persones amb discapacitat i centres residencials de persones majors. En aquest últim cas, preferentment en supòsits excepcionals.



Turisme

Les empreses registrades poden realitzar **turisme actiu** i de naturalesa en grups limitats de fins a 30 persones.

Els **guies turístics** treballaran mitjançant cita prèvia i els grups seran d'un màxim de 30 persones.

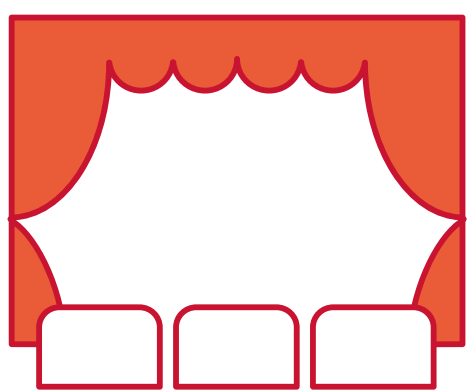
Hotels i allotjaments turístics: poden disposar de fins a un 75% de la capacitat que tenen i utilitzar les zones comunes mantenint en aquestes també el 75% de l'aforament.

Les activitats d'animació o classes grupals hauran de tindre un aforament màxim de 30 persones, i s'hauran d'organitzar preferentment a l'aire lliure.

Les **piscines recreatives** i les d'hotels i urbanitzacions no superaran un aforament màxim del 75% garantint la distància de seguretat i amb horaris per torns.

Es permet el **transport turístic de passatgers i la navegació de recreació**.

Reobrin els centres recreatius turístics, parcs d'atraccions, zoològics i aquaris. S'hi limitarà l'aforament total al 75% i a un terç l'aforament en les atraccions i llocs tancats.



Cultura

Biblioteques, museus i sales d'exposicions al 75 % de l'aforament.

Monuments i equipaments culturals sempre que no superen un 75% de l'aforament i un màxim de 20 persones.

Cinemes, teatres, auditoris, circs i espais similars, amb butaques pre-assignades i fins al 75% del seu aforament.

Reobrin les places de bous i altres espectacles a l'aire lliure al 50% del seu aforament i amb màxim de 800 persones.



Esport i oci

Els esportistes integrats en clubs participants en **l·ligues no professionals federades** podran realitzar entrenaments tàctics en grups de fins a un màxim de 30 persones, evitant contacte físic.

Les **instal·lacions esportives cobertes**, a l'aire lliure i centres esportius: per torns horaris i es permet l'activitat en grups de fins a 20 persones en espais tancats i 30 en oberts, sense contacte físic. Es podran utilitzar els vestuaris.

Piscines esportives: distància de seguretat d'una persona per 4 m² o, si són classes grupals, es faran amb un màxim de 10 persones.

La **pràctica esportiva a l'aire lliure** podrà fer-se en grups de fins a 30 persones.

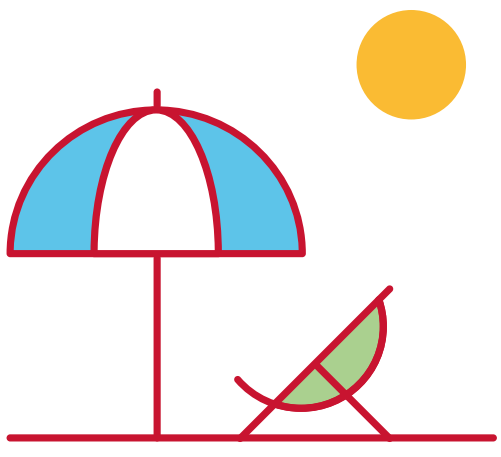
Escoles d'estiu: limitant el nombre de participants al 75% del nombre habitual i fins a un alumnat màxim de 100 en espais tancats i 250 en espai oberts.

Es permeten activitats de temps lliure per a la població infantil i juvenil:

A l'aire lliure, s'haurà de limitar el nombre de participants al 75% de la capacitat màxima habitual, amb un màxim de **250** participants, incloent-hi els monitors.

En espais tancats, s'haurà de limitar el nombre de participants a un terç de la capacitat màxima habitual; amb un màxim de 100 participants, incloent-hi els monitors.

Durant el desenvolupament de les activitats grupals, s'hauran d'organitzar els participants en grups de fins a un màxim de 15 persones, incloent-hi el monitor.



Ús de platges

Es permet anar a les platges **en grups d'un màxim de 15 persones**, excepte convivents.

S'ha d'establir una distribució espacial que garantisca la **distància de seguretat** de com a mínim dos metres entre els usuaris mitjançant senyals en el sòl que limiten els espais.

Tots els objectes personals, com tovalles, gandules i elements semblants, han de romandre dins del perímetre de seguretat establert. Es podrà fer ús de les dutxes, els lavabos i els vestuaris limitant l'ocupació a una persona.

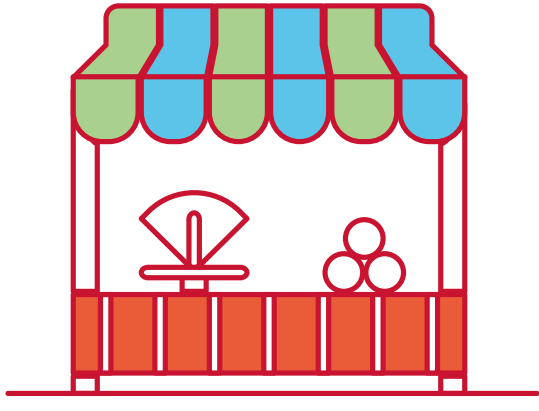


Escoles i parcs infantils

A les **escoles infantils** privades i escoles infantils municipals que imparteixen el primer cicle d'Educació Infantil de 0 a 3 anys, l'aforament permés serà del 75 % quant a les places autoritzades per a cada centre.

El nombre de participants per aula dependrà de la grandària de cada aula i s'haurà d'aplicar en tots els casos la ràtio de 2,25 m² per persona.

Als **parcs infantils recreatius**, els xiquets i xiquetes hauran de mantenir una distància de seguretat d'1,5 m, llevat que siguin convivents, els quals no tenen aquest límit.



Comerç

Comerç detallista i de prestació de serveis: pot obrir **ampliant al 75% l'aforament** els seus locals.

Parcs i centres comercials: aforament màxim del 75% en els establiments comercials i del 60% en les zones comunes.

Es poden utilitzar les **zones comunes i recreatives infantils, ludoteques** o àrees de descans, sempre que es garantisca l'aforament i la distància mínima de seguretat.

Lavabos familiars. L'ús de lavabos familiars i sales de lactància es restringirà a una única família, de manera que no en podran simultaniejar l'ús dues unitats familiars.



Congressos i fires comercials

Congressos, trobades, reunions de negoci, conferències i esdeveniments sense superar en cap cas el 75 % de l'aforament.



Hostaleria i restauració

Els locals d'hostaleria i restauració **no poden superar el 75% de l'aforament que tenen.**

Està permès el **consum en la barra** sempre que es garantisca una distància mínima de seguretat.

Les **terrasses** augmenten el seu aforament fins al **100%** i amb una ocupació màxima de **20 persones** per taula o agrupació de taules. Reobrin les **discoteques i bars d'oci** nocturn amb **1/3** de l'aforament que tenen. La pista de ball o semblant s'utilitzarà per a instal·lar taules o agrupacions de taules, però no es pot dedicar al ball.

x *Tu* x *Mi*

Informa't a:
infocoronavirus.gva.es

900 300 555



**GENERALITAT
VALENCIANA**

**TOTS
A UNA
*veu***